

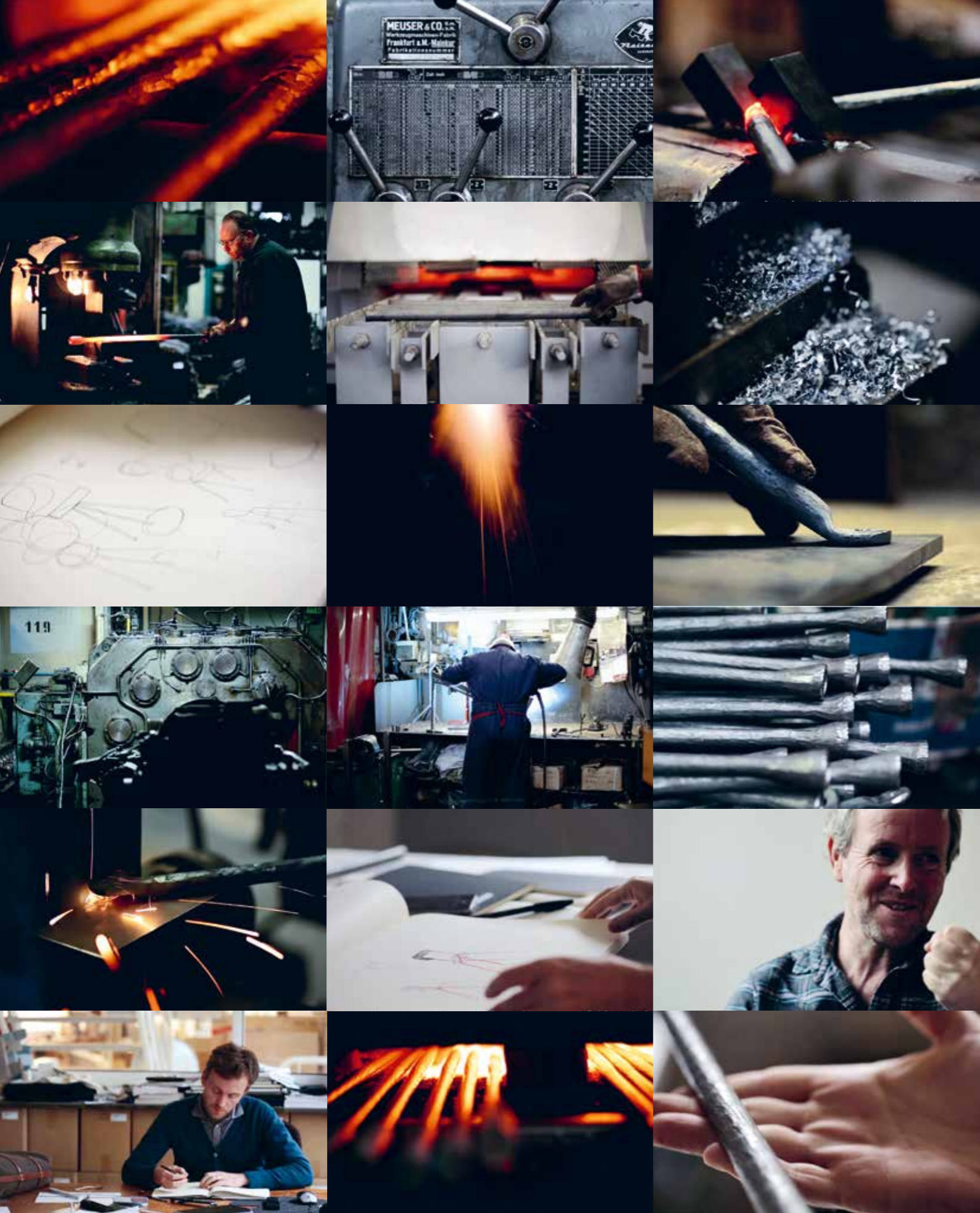
Officina collection — 2015/2017

OFF INIC A



design Ronan & Erwan Bouroullec





“The Officina collection explores the possibility of establishing a new creative language”

....

The Officina collection explores the possibility of establishing a new creative language through the ancient fabrication process that is iron forging. Throughout history, this technique has been used to create an infinite number of everyday objects and decorative artefacts. Following the tables, chairs and stools, the collection expands further with a series of accessories (from coat stands to a clothes valet to candelabras and mirror). All these pieces feature a forged iron structure, with the allure of a raw material handed down through the centuries, alive, with those slight imperfections that once again make each item in this collection unique, with a profoundly refined and elegant spirit.

design Ronan & Erwan Bouroullec







“La colección Officina explora la posibilidad de inventar un nuevo lenguaje creativo.”

...

La colección Officina explora la posibilidad de inventar un nuevo lenguaje creativo comparándose con una técnica antiquísima como es la forja del hierro, gracias a la cual, a lo largo de toda la historia, han surgido infinidad de objetos de uso cotidiano así como obras de arte. Después de las mesas, las sillas y los taburetes, la colección se enriquece aún más con una serie de accesorios (de perchas a galan de noche, de candelabros a espejo), todos caracterizados por la estructura de hierro forjado que, una vez más, con su encanto de materia prima ancestral, viva y con leves imperfecciones, hace que cada pieza de esta colección sea única, con un espíritu profundamente refinado y elegante.







“La collection Officina explore la possibilité de créer un nouveau langage créatif.”

...

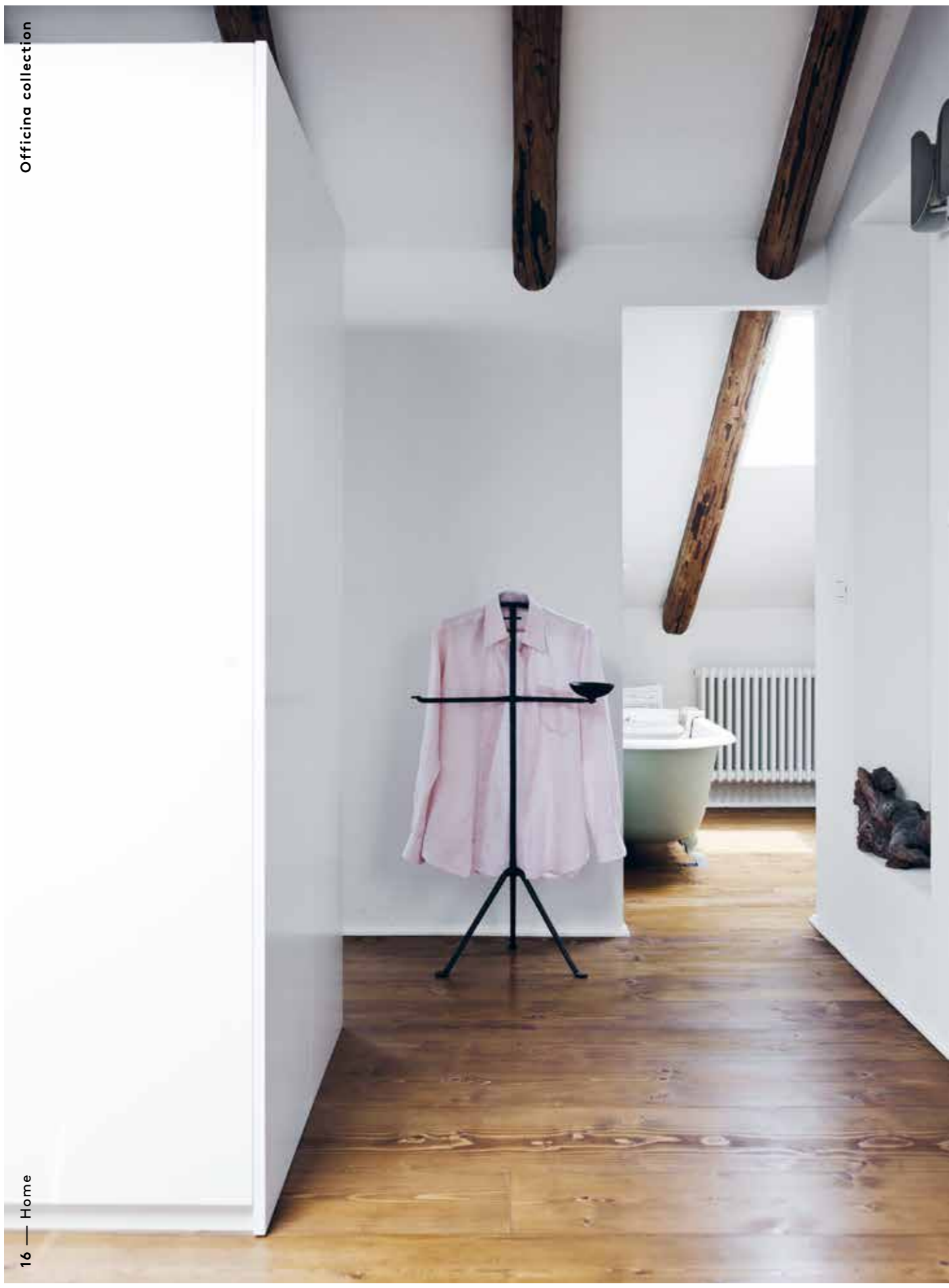
La collection Officina explore la possibilité de créer un nouveau langage créatif, en se confrontant à une technique très ancienne comme le forgeage du fer, grâce à laquelle, à travers l'histoire entière, sont nés de nombreux objets d'usage quotidien et objets d'art. Après les tables, les chaises et les tabourets, la collection s'enrichit d'une série d'accessoires (des portemanteaux, au valet de nuit, aux chandeliers, au miroir), tous caractérisés par la structure en fer forgé qui, encore une fois, avec son charme de matière première ancestrale, vivante et avec de légères imperfections, rend unique chaque pièce de cette collection, à l'esprit profondément raffiné et élégant.

“Die Kollektion Officina möchte in der Auseinandersetzung mit einer uralten Technik eine neue, kreative Sprache entwickeln.”

...

Die Kollektion Officina möchte in der Auseinandersetzung mit einer uralten Technik wie es das Schmieden von Eisen ist und die in der Geschichte der Menschheit eine unendliche Fülle von Gegenständen für den täglichen Gebrauch und der Kunst hervorgebracht hat, eine neue, kreative Sprache entwickeln. Nach den Tischen, Stühlen und Hockern, bereichert sich die Kollektion durch eine neue Serie von Einrichtungszubehör (Kleiderständer, stummer Diener, Kerzenleuchter, Spiegel), alle mit dem Gestell aus Schmiedeeisen, das den Reiz dieses uralten Materials wieder ausspielt, lebendig und mit kleinen Unregelmäßigkeiten, die jedes Stück dieser so raffinierten und eleganten Kollektion zum Einzelstück machen.

















“La collezione Officina esplora la possibilità di creare un nuovo linguaggio creativo”

...

La collezione Officina esplora la possibilità di creare un nuovo linguaggio creativo, confrontandosi con una tecnica antichissima, quale la forgiatura del ferro, grazie alla quale, attraverso la storia intera, sono nati infiniti oggetti di uso quotidiano e manufatti d'arte. Dopo i tavoli, la sedia e gli sgabelli, la collezione si è arricchita ulteriormente con una serie di accessori (dagli appendiabiti, al servomuto, ai candelabri, allo specchio), tutti caratterizzati dalla struttura in ferro forgiato che, ancora una volta, con il suo fascino di materia prima ancestrale, viva e con lievi imperfezioni, rende unico ogni pezzo di questa collezione, dallo spirito profondamente raffinato ed elegante.





Officina technical info

Chair

Material: frame in wrought iron, galvanized or cathodically-treated and painted in polyester powder. Seat and back in standard injection-moulded polypropylene with glass fibre added (suitable for outdoor use) or in polypropylene covered in premium-grade leather.

Silla

Material: estructura de hierro forjado, zincado en caliente o tratado con cataforesis y barnizado en poliéster. Asiento y respaldo en polipropileno moldeado por inyección estándar, reforzado con fibra de vidrio (apta para el exterior) o en polipropileno tapizado en cuero de grano superior.

Chaise

Matériaux: structure en fer forgé galvanisé ou traité en cathorèse et verni en polyester. Assise et dossier en polypropylène chargé avec fibre de verre moulé par injection standard (conçu pour l'extérieur) ou en polypropylène avec revêtement en cuir pleine-fleur.

Stuhl

Material: Gestell aus Schmiedeeisen, verzinkt oder rostschutzbehandelt und polyesterlackiert. Sitz und Rückenlehne aus Polypropylen mit Glasfaser verstärkt und hergestellt im Standard-Einspritzverfahren (auch für den Aussenbereich geeignet) oder aus Polypropylen mit Volllederbezug.

Poltroncina

Materiali: struttura in ferro forgiato, zincato a caldo o trattato cataforesi e verniciato poliester. Sedile e schienale in polipropilene stampato ad iniezione standard e caricato con fibra di vetro (adatta per esterni). Disponibile anche sedile e schienale in polipropilene rivestito in cuoio primo fiore.

Stools

Material: frame in wrought iron, galvanized or cathodically-treated and painted in polyester powder. Seat in standard injection-moulded polypropylene with glass fibre added (suitable for outdoor use) or in polypropylene covered in premium-grade leather.

Taburetes

Material: estructura de hierro forjado, zincado en caliente o tratado con cataforesis y barnizado en poliéster. Asiento en polipropileno moldeado por inyección estándar, reforzado con fibra de vidrio (apta para el exterior) o en polipropileno tapizado en cuero de grano superior.

Tabourets

Matériaux: structure en fer forgé galvanisé ou traité en cathorèse et verni en polyester. Assise en polypropylène chargé avec fibre de verre moulé par injection standard (conçu pour l'extérieur) ou en polypropylène avec revêtement en cuir pleine-fleur.

Hocker

Material: Gestell aus Schmiedeeisen, verzinkt oder rostschutzbehandelt und polyesterlackiert. Sitz aus Polypropylen mit Glasfaser verstärkt und hergestellt im Standard-Einspritzverfahren (auch für den Aussenbereich geeignet) oder aus Polypropylen mit Volllederbezug.

Sgabelli

Materiali: struttura in ferro forgiato, zincato a caldo o trattato cataforesi e verniciato poliester. Sedile in polipropilene stampato ad iniezione standard e caricato con fibra di vetro (adatto per esterni). Disponibile anche in polipropilene rivestito in cuoio primo fiore.

Tables

Material: frame in wrought iron, galvanized or cathodically-treated and painted in polyester powder. Tops in steel plate electro-galvanized and painted in polyester powder, in American walnut, in thermo-treated ash, in tempered glass, in ardesia slate or in Carrara marble. Versions for outdoor also available.

Mesas

Material: estructura en hierro forjado, galvanizada o tratado anti óxido y barnizado poliéster. Tableros en chapa electro-galvanizada y barnizada poliéster, en nogal americano, en fresno termotratado, en cristal reforzado, en pizarra, en cuarcite, o en mármol de Carrara. Disponibles versión para el exterior.

Tables

Matériaux: structure en fer forgé galvanisé ou traité en cathorèse et verni en polyester. Plateaux en tôle d'acier electro-galvanisé et verni en polyester, en noyer américain, en frêne thermo traité, en verre trempé, en ardoise ou en marbre de Carrare. Versions pour l'extérieur aussi disponibles.

Tische

Material: Gestell aus Schmiedeeisen, verzinkt oder rostschutzbehandelt und polyesterlackiert. Tischplatte aus Stahlblech, elektro-verzinkt und polyesterlackiert, aus amerikanischem Walnuss, aus wärmebehandelter Esche, aus gehärtetem Glas, aus Schiefer oder aus Carrara Marmor. Versionen für den Aussenbereich auch lieferbar.

Tavoli

Materiali: Struttura in ferro forgiato, zincato a caldo o trattato cataforesi e verniciato poliester. Piani in lamiera elettrozincata e verniciata poliester, in noce americano, in frassino termotratato, in cristallo temperato, in ardesia, o in marmo di Carrara. Disponibili versioni per esterno.



Chair

Stool H75 - H65



Table 290x95 - 240x95

Table 200x90 - 90x90



Bistrot

Console

Fratino



Table Ø120

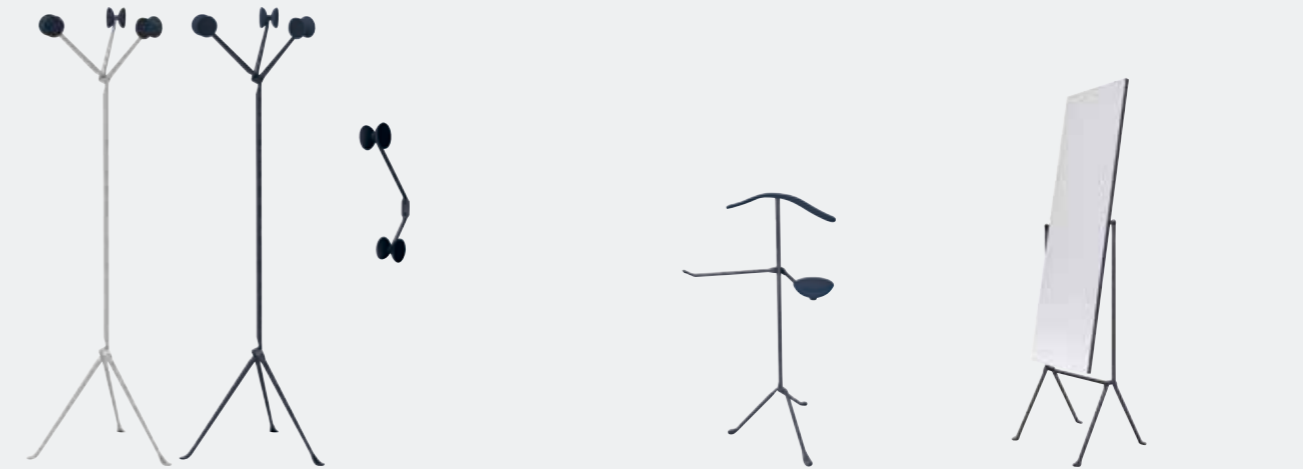
Table Ø100

Table Ø80

Table Ø55xH75 - Ø42xH56

Officina technical info

<p>Coat stand <i>Material:</i> frame in wrought iron, galvanized or painted in polyester powder. Hooks in rubber.</p>	<p>Perchero <i>Material:</i> estructura de hierro forjado, zincado en caliente o barnizado en poliéster. Ganchos de goma.</p>	<p>Porte-manteaux <i>Matériaux:</i> structure en fer forgé galvanisé ou verni en polyester. Crochets en caoutchouc.</p>	<p>Kleiderständer <i>Material:</i> Gestell aus Schmiedeeisen, verzinkt oder polyesterlackiert. Haken aus Kautschuk.</p>	<p>Appendiabiti <i>Materiale:</i> struttura in ferro forgiato zincato a caldo o verniciato poliester. Ganci in gomma.</p>
<p>Wall coat hanger <i>Material:</i> frame in wrought iron painted in polyester powder. Hooks in rubber.</p>	<p>Colgador de pared <i>Material:</i> estructura de hierro forjado barnizado en poliéster. Ganchos de goma.</p>	<p>Porte-manteaux mural <i>Matériaux:</i> structure en fer forgé verni en polyester. Crochets en caoutchouc.</p>	<p>Wandgarderobe <i>Material:</i> Gestell aus Schmiedeeisen polyesterlackiert. Haken aus Kautschuk.</p>	<p>Appendiabiti a muro <i>Materiale:</i> struttura in ferro forgiato verniciato poliester. Ganci in gomma.</p>
<p>Valet stand <i>Material:</i> frame in wrought iron painted in polyester powder. Coat hanger and tray in rubber.</p>	<p>Galan de noche <i>Material:</i> estructura de hierro forjado barnizado en poliéster. Percha y guardaobjetos de goma.</p>	<p>Valet de nuit <i>Matériaux:</i> structure en fer forgé verni en polyester. Porte-manteaux et bassin en caoutchouc.</p>	<p>Herrendiener <i>Material:</i> Gestell aus Schmiedeeisen polyesterlackiert. Kleiderhaken und Ablagefach aus Kautschuk.</p>	<p>Servomuto <i>Materiale:</i> struttura in ferro forgiato verniciato poliester. Appendiabiti e vaschetta in gomma.</p>
<p>Double sided floor mirror with adjustable inclination <i>Material:</i> frame in wrought iron painted in polyester powder. Mirror with protective back film.</p>	<p>Espejo de pie bifronte con inclinación ajustable <i>Material:</i> estructura de hierro forjado barnizado en poliéster. Cristal con lámina adhesiva de plástico posterior.</p>	<p>Miroir de plancher bifrontal avec inclinaison réglable <i>Matériaux:</i> structure en fer forgé verni en polyester. Miroir avec pellicule plastique de protection sur dos.</p>	<p>Doppelseitiges Bodenspiegel, neigungsverstellbar <i>Material:</i> Gestell aus Schmiedeeisen polyesterlackiert. Spiegelglas mit Sicherheitsfolie auf der Rückseite.</p>	<p>Specchio bifacciale da terra inclinabile <i>Materiale:</i> struttura in ferro forgiato verniciato poliester. Vetro retropellicolato.</p>
<p>Table candlesticks <i>Material:</i> wrought iron painted in polyester powder.</p>	<p>Candelabros de mesa <i>Material:</i> hierro forjado barnizado poliéster.</p>	<p>Chandeliers de table <i>Matériaux:</i> fer forgé verni en polyester.</p>	<p>Tischleuchter <i>Material:</i> Schmiedeeisen polyesterlackiert.</p>	<p>Candelabri da tavolo <i>Materiale:</i> ferro forgiato verniciato poliester.</p>
<p>Floor candle holders (1, 3, 6 arms) <i>Material:</i> wrought iron, cataphoretically treated and painted in polyester powder. Suitable for outdoor use.</p>	<p>Candelabros para suelo (1, 3, 6 brazos) <i>Material:</i> hierro forjado, tratado anti óxido y barnizado poliéster. Aptos para el exterior.</p>	<p>Candélabres (1, 3, 6 branches) <i>Matériaux:</i> fer forgé traité en cataphorèse et verni en polyester. Conçues pour l'extérieur.</p>	<p>Kerzenarmleuchter (1, 3, 6 Arme) <i>Material:</i> Schmiedeeisen, rostschutzbehandelt und polyesterlackiert. Auch für den Aussenbereich geeignet.</p>	<p>Candelabri da terra (1, 3, 6 bracci) <i>Materiale:</i> ferro forgiato trattato cataforesi e verniciato poliester. Adatti per esterno.</p>
<p>Tree candle holder (15 arms) <i>Material:</i> wrought iron, galvanized or cataphoretically-treated and painted in polyester powder. Suitable for outdoor use.</p>	<p>Candelabro ad árbol (15 brazos) <i>Material:</i> hierro forjado, zincado en caliente o tratado con cataforesis y barnizado en poliéster. Apto para el exterior.</p>	<p>Arbre candélabre (15 branches) <i>Matériaux:</i> fer forgé galvanisé ou traité en cataphorèse et verni en polyester. Conçu pour l'extérieur.</p>	<p>Armleuchter Baum (15 Arme) <i>Material:</i> Schmiedeeisen, verzinkt oder rostschutzbehandelt und polyesterlackiert. Auch für den Aussenbereich geeignet.</p>	<p>Candelabro ad albero (15 bracci) <i>Materiale:</i> ferro forgiato zincato a caldo o trattato cataforesi e verniciato poliester. Adatto per esterno.</p>



Coat stand Wall coat hanger Valet stand Mirror

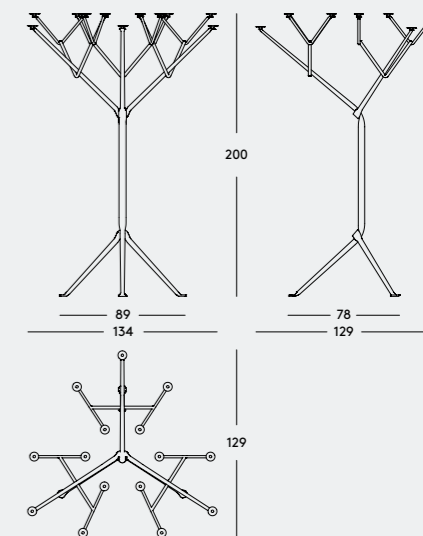
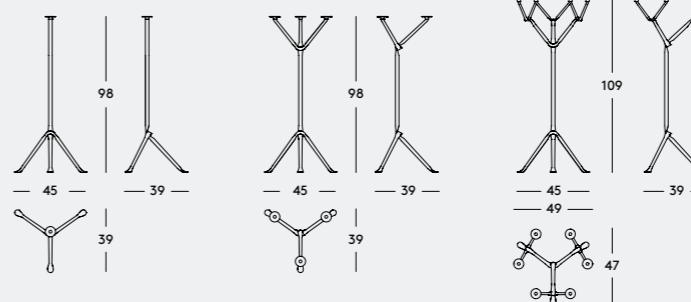
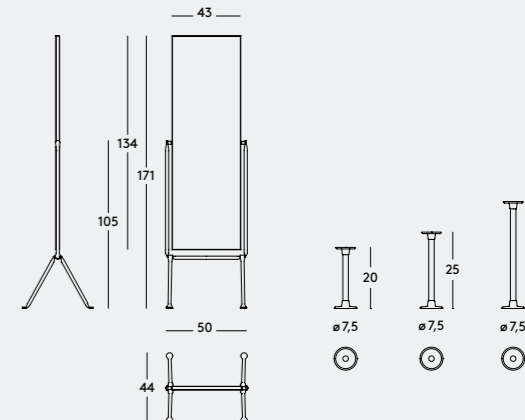
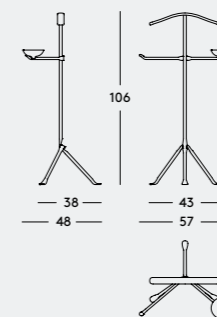
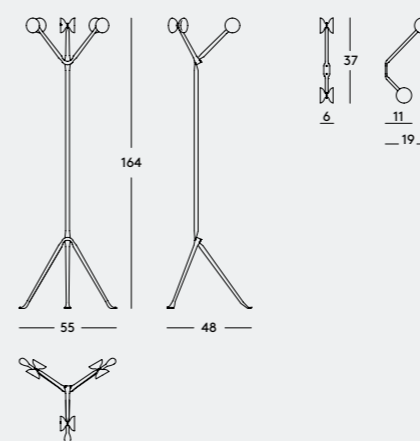
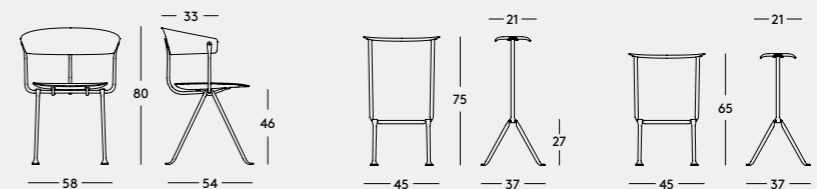
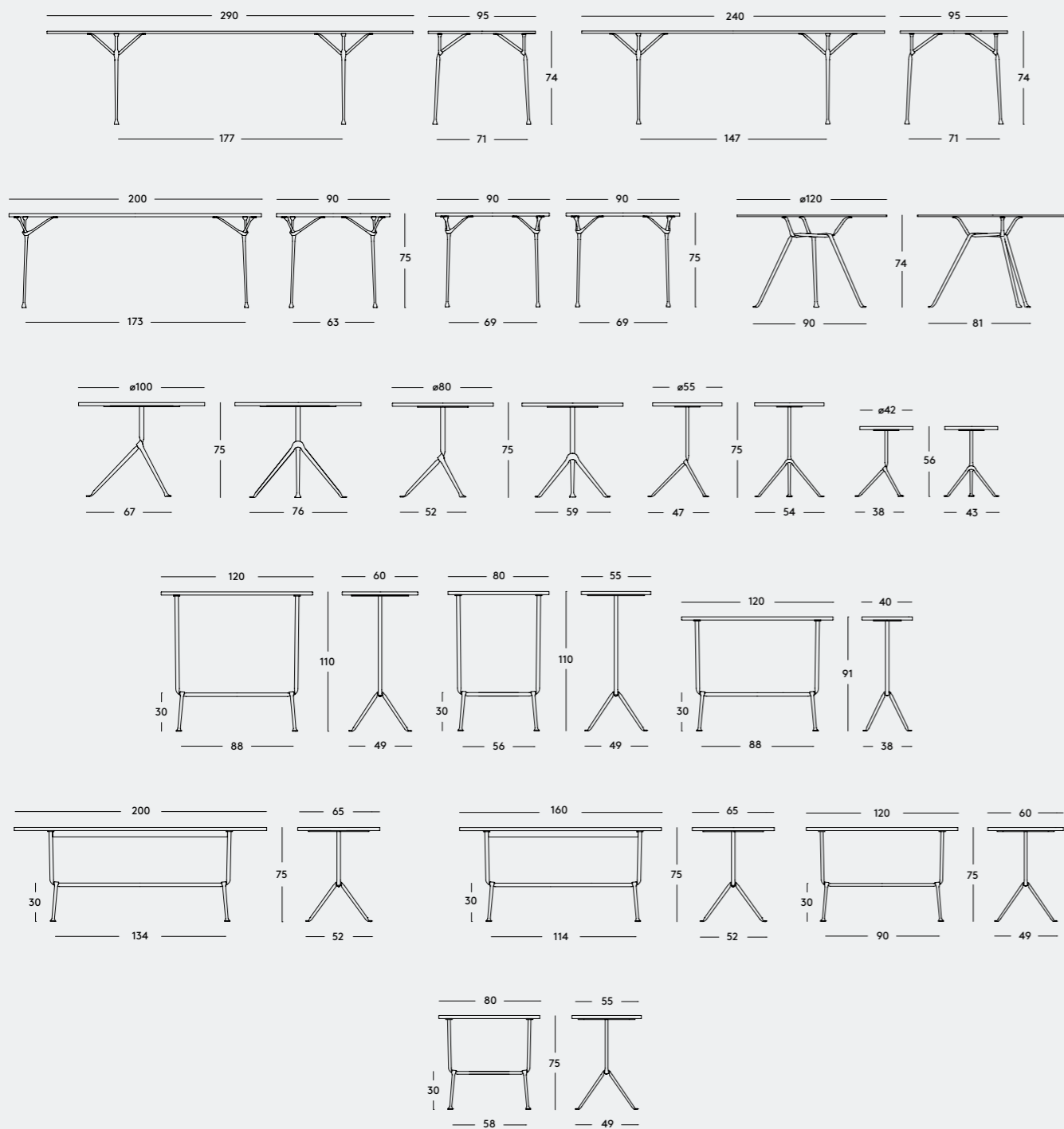


Table candlestick Floor candle holder Floor candle holder Floor candle holder



Tree candle holder

Officina technical info





All rights reserved.
No part of this
publication may be
reproduced, stored in
a retrieval system
or transmitted, in any
form or by any means,
electronic, mechanical,
photocopying, recording
or otherwise, without
the prior permission of
Magis Spa.
Magis reserves the
right to introduce any
changes to its own
models, without prior
notice.

Graphic design:
Designwork
Photography:
ContrattiCompany
pagg 01, 04, 05, 06, 08,
12, 15, 16, 17, 18, 19, 20,
21, 31, 38
Alessandro Paderni
pagg 24/25, 26, 27, 28,
29, 32/33
Tom Vack
pagg 10, 11, 22, 23

The images on page
02 are taken from the
video "Officina" by
Juriaan Booij for Magis.

Printed in Italy by
OGM, Padova

@Magis Spa 2017

Magis Spa
via Triestina, Accesso E
Z.l. Ponte Tezze
30020 Torre di Mosto
Ve - Italia
T +39 0421 319600
F +39 0421 319700
info@magisdesign.com
magisdesign.com

